

## LOCALISATION

Centres de prélèvements	
Site HSJ	Bloc J - rez-de-chaussée
Site ND	Bloc E - rez-de-chaussée
Site HST	Bloc B - rez-de-chaussée
Site IMTR	Bloc A - rez-de-chaussée
Centre médical Fleurus	2 <sup>e</sup> étage
Laboratoire et banque de sang	
Site HSJ Le plateau technique Banque de sang	Bloc J - 3 <sup>e</sup> étage
Site ND Le labo d'urgence Banque de sang	Bloc E - rez-de-chaussée
La banque de cellules souches humaines	
Site ND	Bloc E - 4 <sup>e</sup> étage

## PERSONNES DE CONTACT

Chef de pôle  
**Dr Anne Kornreich**  
anne.kornreich@ghdc.be  
071 10 75 79

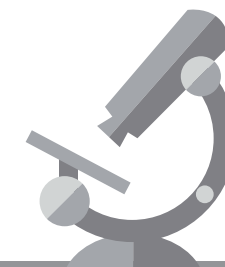
Cadre de pôle  
**Danielle Paquer**  
danielle.paquer@ghdc.be  
071 10 75 73

Infirmière chargée de l'accompagnement des  
nouveaux et des étudiants  
(ICAN)

**Pascale Wattelet**  
pascale.wattelet@ghdc.be  
071 10 74 53

Toute demande de stage doit être envoyée  
par mail au Dr Kornreich, Pascale Wattelet et  
Danielle Paquer, accompagnée d'un CV et  
d'une lettre de motivation

[www.ghdc.be](http://www.ghdc.be)



## PÔLE APPUI MÉDICO-TECHNIQUE

### BIOLOGIE CLINIQUE

#### Laboratoire

Plateau technique - Site HSJ  
Laboratoire d'urgences - Site ND

#### Centres de prélèvements

Sites IMTR & HST  
Centre Médical de Fleurus  
Domiciles patients  
Conventions médecins et centre hors  
GHdC

#### Banque de sang

Sites HSJ & ND

#### Banque de cellules souches

Site ND

## LES DIFFÉRENTS SECTEURS

- Le secrétariat
- Les prélèvements sanguins
- La plateau technique
- Le laboratoire d'urgence
  - Le labo automatisé
  - Le labo sérum/toxicologie
  - Le labo bactériologie et biologie moléculaire
  - Le labo hématologie et banque de sang
- La gestion des contrôles de qualité
- La coordination qualité
- La coordination informatique
- La biologie médicale délocalisée en collaboration avec le département infirmier

## UNE EXPERTISE MÉDICALE

- Un laboratoire intègre dans la chaîne de soins de l'hôpital
- Des innovations technologiques au service des patients
- Une réelle valeur ajoutée des biologistes pour les cliniciens par des conseils et des interprétations ciblées.

## LES TECHNIQUES

### LABO AUTOMATISÉ

Chimie des ions, spectrométrie, chemiluminescence, turbidimétrie, technique Elfa, cryoscopie osmo

Coagulation par spectrométrie, cinétique

Hématologie numération formule et coloration HBA1C

### LABO SÉRUM/TOXICOLOGIE

L'immuno-allergo automatisée, semi automatisé, manuel, par fluorescence, techniques immuno chemiluminescence

Electrophorèse protéines  
Electrophorèse immunofixation  
Electrophorèse hémoglobine

Dosage des protéines spécifiques

Toxicologie GC et LC  
Monitoring thérapeutique

### LABO BACTÉRIOLOGIE ET BIOLOGIE MOLÉCULAIRE

Identification germes, coloration GRAM, mycobactéries, sédiments urinaires, tests antigéniques, test selles, sensibilité aux antibiotiques

Biologie moléculaire infectieuse, extraction et amplification

Labo hématologique et banque de sang  
Immunohématologie, cytologie, cytométrie, microscopie, coagulation spéciale

Banque de sang

### BIOLOGIE MÉDICALE DÉLOCALISÉE

Glycémies et gaz sanguin

### BANQUE DE CELLULE SOUCHES HUMAINES

- Cytaphérèse
- Greffe
- Travail en salle blanche

## LE SUIVI DES STAGIAIRES

- Accueil et présentation du personnel du laboratoire
- Désignation d'un parrain, marraine
- Explication de l'organisation du laboratoire
- Présentation du système qualité
- Prise de connaissance de la procédure de confidentialité
- Etablissement d'un plan de stage et/ou TFE
- Intégration aux différentes équipes
- Pour les stages technologiques :  
Passage aux différents postes du laboratoire avec supervision par le responsable d'équipe et/ou cadre et/ou biologiste  
Formation aux différentes techniques, initiation à l'utilisation des automates plus complexes
- Pour les stages infis :  
Passage dans les différents centres de prélèvements en partenariat avec le personnel infirmier des consultations
- Accompagnement par le personnel d'encadrement avec entretien de progression
- Supervision TFE par le biologiste et son équipe de technologues

## LES HORAIRES DES STAGIAIRES

Du lundi au vendredi de 8h à 16h30