

PERSONNES DE CONTACT

Cadre de pôle

Asmae El Mir

asmae.elmir@ghdc.be

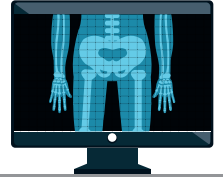
Infirmière chargée de l'accompagnement
des nouveaux et des étudiants
(ICAN)

Pascale Wattelet

pascale.wattelet@ghdc.be

071 10 74 53

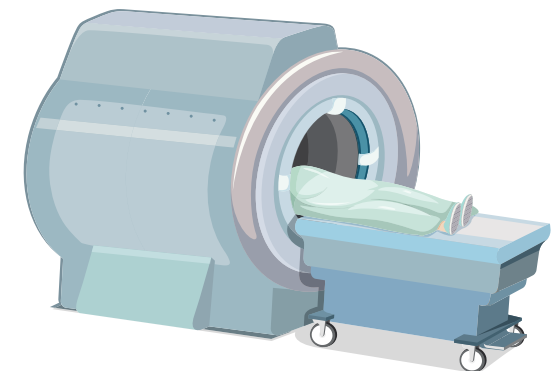
www.ghdc.be



PÔLE APPUI MÉDICO-TECHNIQUE

IMAGERIE MÉDICALE NF1

Site Notre Dame



LE SERVICE D'IMAGERIE MÉDICALE

Le service d'imagerie médicale se situe au 1^{er} étage du bloc E

Radiologue chef de service
Dr Ghislain Vandenbosch

Technologue en chef
Karine Sohier

Coordinateur
Jean-François Carli

071 10 41 05

Chaque technologue est responsable de sa salle et est tenu d'aider et de diriger l'étudiant en fonction de l'année de stage.

Le technologue déterminera avec vous les fonctions que vous devrez savoir maîtriser.

D'où la connaissance requise de vos objectifs en début de stage.

Il vous sera demandé de faire preuve de curiosité professionnelle, d'empathie, de respecter le secret professionnel, d'utiliser le matériel avec soin et de collaborer avec l'équipe pluridisciplinaire.

APPAREILLAGES

- 5 installations Rx conventionnelles + capteur plan (dynamique) avec suspension.
- 2 CT Siemens Emotion (128-64).
- 3 appareils d'échographie.
- 1 mobile (étages).
- Digitalisation complète avec Pac's.
- Dosimètre intégrée par logiciel dédié (Dapcare).
- 2 RMN Siemens 1,5T - 3T.
- 1 mammographe digital.

ATTENTES DU SERVICE VIS-À-VIS DES STAGIAIRES

Intégration au sein de l'équipe du service afin d'évoluer favorablement dans la connaissance des techniques souhaitées.

HORAIRE DU SERVICE

Les rendez-vous sont programmés de 07h à 17h.

Les permanences sur site jusqu'à 20h + service de nuit.

Le week-end et les jours fériés de 08h à 21h permanence sur place, la nuit idem que la semaine.