

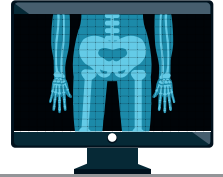
PERSONNES DE CONTACT

Cadre de pôle
Asmae El Mir
asmae.elmir@ghdc.be

Infirmière chargée de l'accompagnement
des nouveaux et des étudiants
(ICAN)

Pascale Wattelet
pascale.wattelet@ghdc.be
071 10 74 53

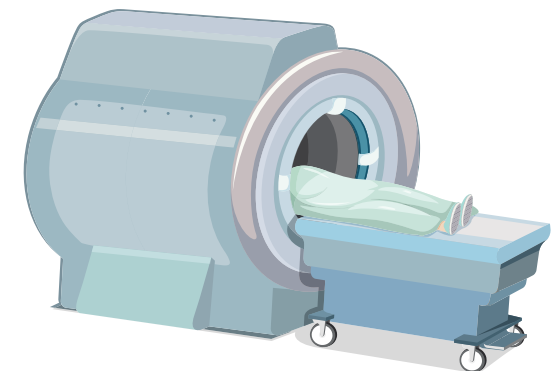
www.ghdc.be



PÔLE APPUI MÉDICO-TECHNIQUE

IMAGERIE MÉDICALE
TBO

Site Sainte-Thérèse



LE SERVICE D'IMAGERIE MÉDICALE

Le service d'imagerie médicale se situe au rez-de-chaussée dans l'axe de l'entrée principale.

Technologue en chef
Rémy Fontignies

Technologue en chef adjoint
François Denis

Technologues relais stagiaires
Sébastien Favresse

Chaque technologue est responsable de sa salle et est tenu d'aider et de diriger l'étudiant en fonction de la technique du stage.

071 10 90 67

APPAREILLAGES

- 2 salles conventionnelles télécommandées avec suspensions plafonnères.
- 1 CT Siemens Emotion 16.
- 1 salle d'échographie.
- 2 appareils de mammographie et d'échographie en 2D et 3D.

SERVICES HOSPITALIER DU SITE SAINTE-THÉRÈSE

- Service de psychiatrie.
- Service de gérontopsychiatrie.
- Service de gériatrie (4).
- Hospitalisation de jour chirurgicale.

ATTENTES DU SERVICE VIS-À-VIS DES STAGIAIRES

Intégration au sein de l'équipe du service afin d'évoluer favorablement dans la connaissance des techniques souhaitées.

Nous souhaitons que vous veniez vous présenter avant le premier jour de stage.

Nous vous rappelons que le port du dosimètre fourni par l'école est obligatoire.

HORAIRES DU SERVICE

Les rendez-vous sont programmés de 8h à 17h.

Les permanences sur site s'effectuent jusqu'à 17h et les astreintes à domicile sont assurées de 18h à 8h.

Le week-end et les jours fériés les astreintes à domicile sont assurées de 8h à 12h.

Une permanence sur le site Saint-Joseph est assurée de 12h à 17h.