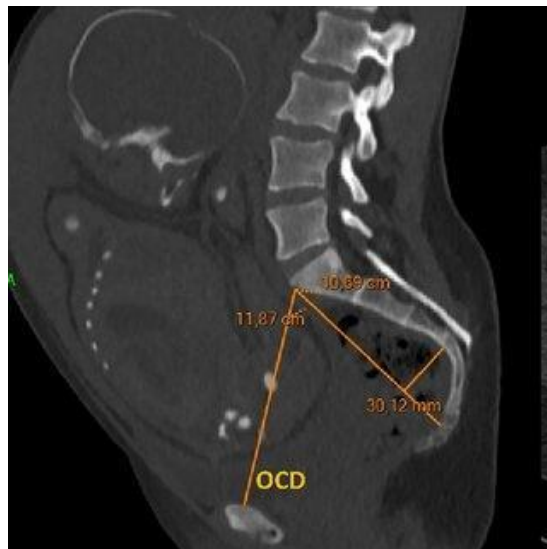


## **PELVIMETRIE SOUS CT SCANNER**



### **Pourquoi vous propose t-on cet examen ?**

**La pelvimétrie sous scanner** est un examen d'imagerie médicale qui permet de mesurer les diamètres osseux du bassin féminin, pour évaluer la faisabilité d'un accouchement par voie basse.

### **Déroulement de l'examen**

Prévoyez d'être à l'hôpital entre 15 et 30 minutes avant votre examen afin de vous faire encoder :

- Site des Viviers : à la route 190 (1<sup>er</sup> étage)
- Site Notre Dame : à la polyclinique au rez-de-chaussée.

Pensez à bien avoir votre prescription médicale, sinon votre examen ne pourra pas être réalisé.

#### **Positionnement et préparation**

Pour une pelvimétrie vous devrez enlever tous les bijoux au niveau de l'abdomen et retirer le pantalon. (Sauf si pantalon de grossesse sans métal).

L'examen dure environ 5 minutes. Vous serez couchée sur le dos, les bras levés au-dessus de la tête.

#### **Pendant l'examen**

Il vous sera demandé de faire plusieurs petites apnées pendant l'examen, afin d'avoir de meilleures images et de rester complètement immobile.

#### **Après l'examen**

Aucune précaution particulière suite à l'examen.

## Durée de l'examen

---

L'examen dure une quinzaine de minutes.

## Risques pertinents

---



La radioprotection étant très importante, Les doses utilisées sont réduites au maximum pour réduire la dose de rayons X potentiellement absorbée par le fœtus selon le principe ALARA (As Low As Reasonably Achievable).

Les accompagnants ne sont pas autorisés pendant l'examen sauf cas exceptionnels tels que pour accompagner les personnes avec un handicap.

Tous les examens radiologiques ont une dose minimum permettant une image de qualité et un faible risque induit.

La **GROSSESSE** est une contre-indication aux rayons X. L'examen ne pourra être réaliser qu'en cas de nécessité absolue (accouchement avec risque de siège ou de défilé pelvien trop étroit).

## Résultats de l'examen

---

Les mesures calculées par le radiologue pour évaluer si l'accouchement est possible par voie basse sont envoyées à votre gynécologue.

## Répercussions financières

---

**Contactez le Service Financier Patients**

[sfp@ghdc.be](mailto:sfp@ghdc.be)

060/11.07.00 (entre 08h30 et 14h00)

**Site Les Viviers**

Rue du Campus des Viviers, 1  
6060 Gilly

## Conséquences en cas de refus ou de retrait de consentement

---

Le refus de l'examen entraine l'impossibilité de poser un diagnostic correct.

## Pour toute question, n'hésitez pas à contacter le service d'imagerie médicale

---

**Secrétariat d'imagerie médicale du lundi au vendredi de 08h00 à 17h00**

☎060/11.48.33 ou 060/11.48.52 · [radio@ghdc.be](mailto:radio@ghdc.be)

<b>Rédaction</b>	<b>Validation</b>	<b>Vérification</b>	<b>Approbation</b>
Déborah Dargent, Secrétaire	Luana Di Stefano, Documentaliste	Karine Sohier, Technologue en chef Imagerie médicale  Jean-François Navas, Technologue en chef Imagerie médicale  Dr Douglas Lacomblez, Radiologue	Dr Pierre-Antoine Poncelet, Médecin chef de pôle Imagerie diagnostique

IM-CE-016 – V01 – Approuvé le 14/01/2026  
Date de la prochaine révision : 14/01/2029

