

## FACTEURS DE RISQUE



Vous risquez une maladie thromboembolique veineuse si :

- vous avez un cancer,
- vous bougez moins bien,
- vous avez plus de 70 ans,
- vous êtes obèse,
- vous vous faites opérer,
- vous avez un accident ou une blessure,
- vous faites un long trajet (plus de 6 heures) en voiture, en avion ou en train,
- vous avez une entorse ou si vous avez un plâtre,
- vous êtes enceinte ou si vous prenez la pilule,
- vous avez déjà fait une thrombose veineuse ou une embolie pulmonaire,
- vous avez une thrombophilie génétique,
- vous avez des varices.

## CONSEILS À SUIVRE

Pour éviter l'apparition d'une maladie thromboembolique veineuse, vous devez :

- boire 1,5 litre d'eau par jour,
- faire du sport ou marcher 30 min. par jour,
- porter vos bas de contention si besoin.

## CONTACTS

### Odile Bocahut

Coordinatrice en coagulation  
071/10.47.54

### Sonia Camerlengo

Secrétaire  
071/10.47.34

### Dr Delphine Pranger

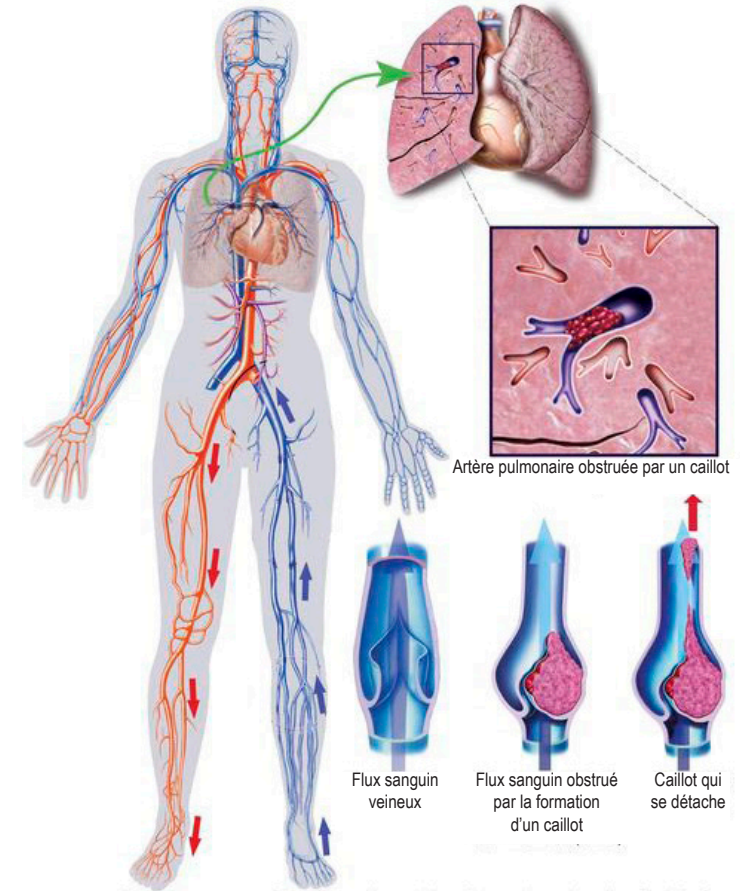
Hématologue  
071/10.47.36

### Dr Géraldine Verstraete

Hématologue  
071/10.42.60



[www.ghdc.be](http://www.ghdc.be)



**MALADIE  
THROMBOEMBOLIQUE  
VEINEUSE**

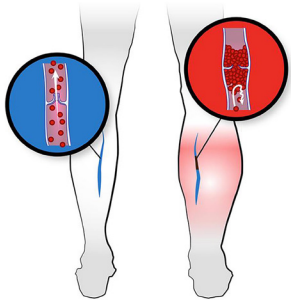
## La maladie thromboembolique veineuse comprend :

- la thrombose veineuse
- l'embolie pulmonaire

### DÉFINITIONS

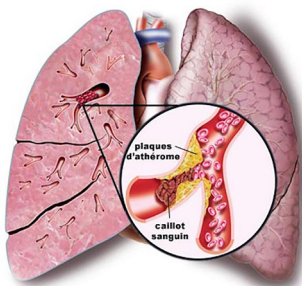
→ **Thrombose veineuse (TV)** : veine bouchée par un caillot de sang. Elle peut se situer au niveau des jambes ou ailleurs dans le corps.

Symptômes ressentis : vous pouvez avoir la jambe gonflée, rouge et chaude. Vous pouvez aussi avoir mal lorsque vous marchez et avoir une ligne rouge sur votre mollet.



→ **Embolie pulmonaire (EP)** : artère des poumons bouchée par un caillot de sang provenant de votre jambe ou non.

Symptômes ressentis : vous avez du mal à respirer, vous pouvez être essouffé, avoir une douleur dans la poitrine. Vous pouvez aussi cracher du sang ou faire un malaise.



### EXAMENS POUR DIAGNOSTIC (TV+EP)

Parmi les examens qui vont permettre de mettre en évidence la thrombose veineuse et l'embolie pulmonaire, les principaux sont :

- L'**échographie Doppler** : c'est un appareil qui permet de mesurer l'écoulement du sang et de voir s'il y a un caillot de sang dans les veines de vos jambes.
- L'**angioscanner** : c'est une photo de vos poumons avec injection d'un produit de contraste. Cela va permettre de voir si une artère est bouchée.
- Une **prise de sang** peut être effectuée en plus des examens de radiologie.

### TRAITEMENT

Le traitement que vous allez recevoir pour une thrombose veineuse ou une embolie pulmonaire est un médicament qui va fluidifier votre sang.

Le traitement qui vous sera proposé par votre médecin peut se prendre par la bouche (comprimés) ou alors se faire par des piqûres dans le ventre.

Ce traitement pourrait provoquer des saignements, vous devez donc surveiller si :

- vous saignez du nez trop longtemps,
- vous avez des taches rouges sur la peau,
- vous vomissez du sang,
- vous avez du sang dans les urines ou dans les selles,
- vous avez mal à la tête.

Si vous présentez un de ces symptômes, appelez votre médecin traitant ou allez aux urgences les plus proches.