



Le CRFI a pour objectif d'accompagner les enfants, ainsi que leur famille, présentant des troubles neurologiques, orthopédiques, génétiques et/ou d'apprentissage.

Notre mission est de proposer, sur base de bilans adaptés, une rééducation polyvalente et personnalisée afin de maximaliser leur indépendance et leur autonomie et ainsi favoriser leur insertion sociale.

Dans le souci d'une intervention globale de l'enfant, la collaboration avec des intervenants extérieurs est possible, ainsi qu'avec des professionnels spécialisés pour mettre sur pied des aides techniques et autre.



INFOS PRATIQUES



Adresse
3 Grand'rue
6000 Charleroi



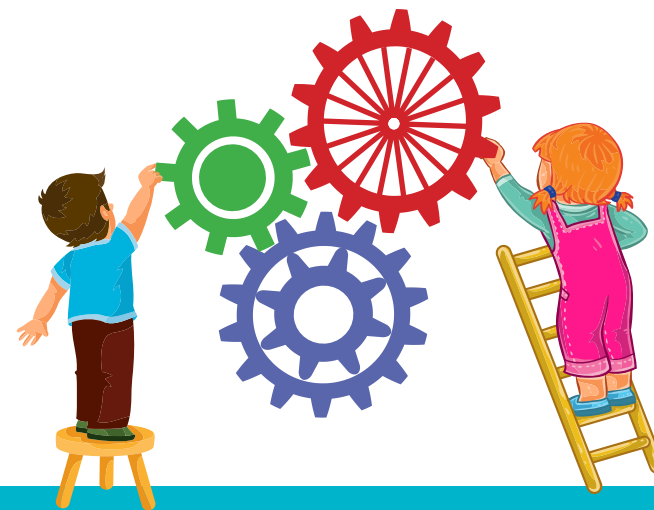
Prendre un RDV
071 10 60 80
071 10 36 60



Contactez l'équipe
071 10 81 67



Médecin référent
Dr Thierry Gillain



**Centre de Réadaptation
Fonctionnelle Infantile
CRFI**

Site Notre Dame

