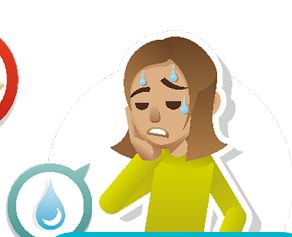




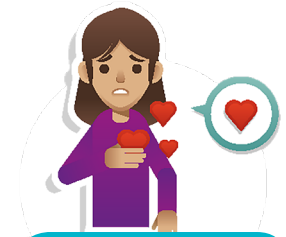
Faim



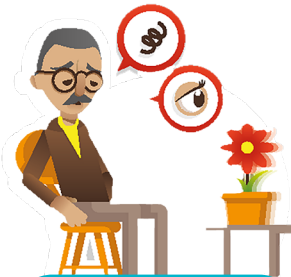
Sueurs



Tremblement des
mains et des pieds



Palpitations



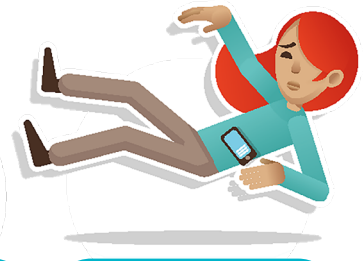
Etourdissement et
vision trouble



Nervosité et
difficultés de
concentration



Maux de tête et
pâleur



Perte de connais-
sance

Patient conscient

Resucrage avec 15g de sucre

= 4 sticks de sucre (du GHdC)

= 1 coupelle de confiture (du GHdC)

= 1 coupelle de sirop de Liège (du GHdC)

= 1 coupelle de miel (du GHdC)

➔ Toujours recontrôler après 15 minutes

➔ Reprendre le resucrage si besoin

Si après un resucrage, la glycémie est supérieure à 70 mg/dl mais à distance du repas (1 heure) :

➔ Donner 3 Petits-Beurre, 1 Madeleine ou 1 tranche de pain



Patient inconscient

➔ Prévenir médecin et sur ordre médical

Si non perfusé = 1 ampoule de glucagon 1 mg IM

Si perfusé = 3 ampoules de glucose 6 g IV

- ➔ Attendre 10 à 15 min après injection de glucagon pour la reprise de conscience
- ➔ Toujours recontrôler après 15 min
- ➔ Reprendre le protocole de resucrage patient conscient

Si après un resucrage, la glycémie est supérieure à 70 mg/dl mais à distance du repas (1 heure) :

- ➔ Donner 3 Petits-Beurre, 1 Madeleine ou 1 tranche de pain