

## ESTHÉTICIENNE SOCIALE

*«Parce que le bien-être n'est pas superficiel,  
il l'est encore moins durant la maladie»*

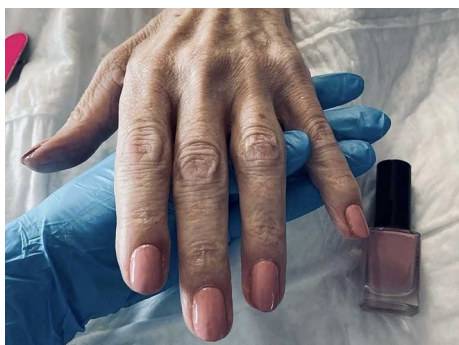


### RÔLES DE L'ESTHÉTICIENNE SOCIALE

L'esthéticienne sociale :

- ⊙ vous accompagne vers la réconciliation de votre corps fragilisé par l'écoute et le toucher pour un mieux-être;
- ⊙ participe à la reconstruction de votre image corporelle en favorisant un bien-être physique, sensoriel et émotionnel;
- ⊙ contribue à vous redonner confiance en vous et ainsi améliorer vos relations avec les autres;
- ⊙ vous guide dans votre choix de prothèses ou compléments capillaires;
- ⊙ vous conseille par des choix cosmétiques appropriés à votre type de peau.

### BUTS



Une amélioration esthétique **immédiate** de l'aspect de la peau, des phanères (ongles) et de l'enveloppe corporelle tant au niveau esthétique (hydratation, éclat, mise en beauté) que physique (confort, apaisement, douceur) mais aussi psychologique (bien-être, détente).

### AVANTAGES POUR LES PATIENTS

- ⊙ Les soins sont offerts par l'hôpital.
- ⊙ Les soins sont prodigués en chambre ou dans le local intitulé «esthéticienne sociale» situé à l'entrée de l'hôpital de jour oncologique.
- ⊙ Un regard et une approche non médicalisés.
- ⊙ Une parenthèse bien-être durant les traitements.

### COMMENT DEMANDER UN SOIN ? UNE PRISE EN CHARGE ?

Via l'équipe soignante, les secrétaires du service.

Via l'adresse mail suivante : [estheticienne.sociale@ghdc.be](mailto:estheticienne.sociale@ghdc.be)